 **Pépité**
STARTER

Découvrez les projets Promo Starter P20

Du 11 mars au 02 juillet 2026
A Nantes, Angers, Le Mans



Projets accompagnés à Nantes

Study&Go

Concept

Une solution qui aide les **étudiants** à mieux s'organiser et réviser grâce à une **application-coach** qui centralise des outils adaptés à leur profil, pour gagner du temps, réduire le stress et réussir leurs études.

Modèle économique envisagés : Abonnement, Freemium, Plateforme/mise en relation, Publicité/ partenariats

Public Cible

B2C

Niveau d'avancement

Idée, Problème validé, Prototype testé

J'ai exploré le marché et mené une trentaine d'entretiens étudiants pour confirmer que les outils existants ne s'adaptent pas aux profils d'apprentissage. J'ai ensuite créé un questionnaire pour personnaliser les méthodes, ciblant principalement les étudiants universitaires de L1, confrontés aux taux d'échec les plus élevés.

Besoin

Le projet nécessite un **accompagnement juridique pour la gestion et la centralisation des données**, ainsi qu'un soutien pour structurer le modèle économique, valider le marché et définir une stratégie de développement afin de transformer le prototype en projet viable.



ELOUAN GRÉE

- o BUT 3 Techniques de commercialisation - IUT St-Nazaire
- o

 [LinkedIn Elouan](#)

Et toi ?



Concept

« Et toi ? » est un dispositif de médiation par le questionnement qui provoque un déclic réflexif chez le jeune, l'amenant à explorer ses désirs profonds et à lever ses propres barrières par le biais de questions clés, avant même d'aborder le choix de carrière.

Modèle économique envisagés : vente de produits, prestation de services, publicité/ partenariats, modèle associatif / subventions / mécénat

Public Cible

B2B, B2C

Niveau d'avancement

Etude de marché effectuée
Phase d'exploration et de validation du besoin. Des interviews ont été menées auprès de clients potentiels et d'acteurs de l'orientation, complétées par l'observation de solutions existantes.

Besoin

Le projet nécessite des expertises en ingénierie pédagogique et ludification, psychologie sociale / sociologie de la jeunesse, UX/UI design, médias et référencement, ainsi qu'en développement informatique (en cours de mobilisation).



MATHÉO BELLLOT

- Diplômé du Master Organisation et Conduite du Changement du CNAM de Nantes

 [LinkedIn Mathéo](#)

FABMOZ



Concept

La FABMOZ conçoit et réalise des mosaïques (artisanat d'art) sur mesure destinées à la clientèle CHR (mais ouverte aux particuliers) afin de valoriser leur espaces, leur identités et ajouter une valeur à leur patrimoine.

Modèle économique envisagés : vente de produits, prestation de services

Public Cible

B2B, B2C

Niveau d'avancement

Idée, Problème validé, Prototype testé (si nécessaire), Site internet crée

Designer produit, j'ai trouvé dans la mosaïque ma matière de prédilection. Depuis 2021, je crée des pièces mêlant tradition et modernité. Mon projet FABMOZ est en phase de structuration : clientèle CHR et particuliers ciblée, positionnement affiné grâce à une première analyse concurrentielle

Besoin

Le projet nécessite :

- une expertise en SEO
- une expertise en marketing BtoB
- un développeur.

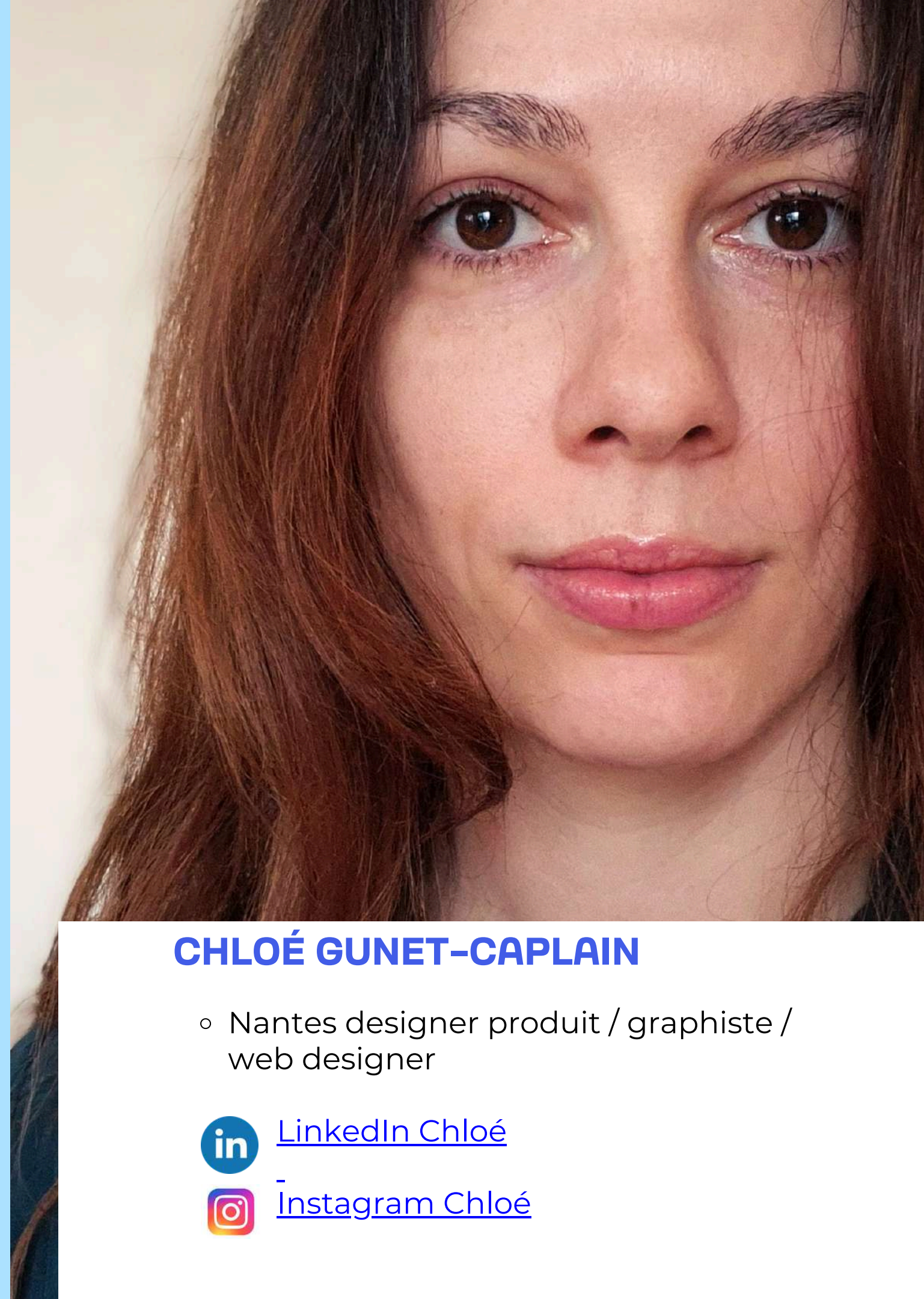
#mosaiquecontemporaine #artisanatdart #faitmain

CHLOÉ GUNET-CAPLAIN

- Nantes designer produit / graphiste / web designer

 [LinkedIn Chloé](#)

 [Instagram Chloé](#)





Qube



Concept

Capsule de repos en libre service (pour le repos et le travail)

Modèle économique envisagés : Vente de produits, Prestation de services

Public Cible

B2B, B2B2C

Niveau d'avancement

Problème validé, Etude de marché effectuée

QUBE a été testé auprès de divers acteurs (aéroports, cliniques, coworkings, grands groupes) via interviews et présentations pour valider ses besoins en santé au travail et optimisation d'espaces. La cible : DRH, responsables QVT et gestionnaires d'espaces, avec un focus sur compacité, double usage et éco-responsabilité. **Lauréat Spice Up 2025**

Besoin

Le projet a besoin d'**expertise en étude de marché** pour valider ses segments et en **stratégie financière** pour structurer le financement et explorer les options disponibles.



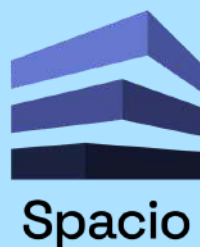
MAXENCE BROSSAULT, HUGO LE COURTOIS & VALENTIN SAVOUREL

- o M2 ICAM Nantes



[LinkedIn Maxence](#)
[LinkedIn Hugo](#)
[LinkedIn Valentin](#)

Spacio



Concept

Mise en relation des propriétaires de locaux sous-utilisés en heures creuses (soirées et weekends) avec des associations en manque d'espace pour effectuer leurs activités.

Modèle économique envisagés : Prestation de services, Abonnement, Freemium, Plateforme/mise en relation, Modèle associatif / subventions / mécénat

Public Cible

B2B

Niveau d'avancement

Idée, Problème validé, Etude de marché effectuée

Spacio a débuté comme projet académique. Grâce à des études chiffrées et 45 entretiens, l'équipe a confirmé le décalage entre l'offre d'espaces et la demande associative, et identifié besoins, motivations et freins, à affiner ensuite sur le terrain. **Lauréat Spice Up 2025**

Besoin

On cherche à affiner les besoins utilisateurs **via une enquête terrain, bénéficiant d'un accompagnement commercial et juridique pour sécuriser le modèle, et développer les premières briques technologiques** - site, plateforme de réservation et outil de suivi d'usage — avec l'appui de l'école et l'ouverture à des expertises externes.



SIMON THENAISY, MAX DOYER ET GILLES LAINE

- M2 ICAM Nantes



[LinkedIn Simon](#)
[LinkedIn Gilles](#)
[LinkedIn Max](#)

DETR



Concept

Accompagner et mettre mes compétences d'ingénierie culturelle et touristique auprès des porteurs de projet pour le développement territorial rural.

Modèle économique envisagés : prestation de services

Public Cible

B2B

Niveau d'avancement

Idée, Problème validé, Etude de marché effectuée

Le projet est en phase d'exploration et de structuration. Des interviews de consultants ont été menées pour mieux comprendre le marché, identifier des opportunités de collaboration et affiner le positionnement du projet.

Besoin

Le projet nécessite :

- l'expertise de consultants du domaine et des retours d'expérience
- une expertise comptable et financière
- une expertise en marchés publics.

PAULINE DEBARRE

- SNEE, Université de Nantes
- Alumni Dir. de projet ou d'établissement ESTHUA -Angers

 [LinkedIn Pauline](#)



Gestion de Patrimoine

Concept

Proposer un accompagnement personnalisé et accessible, afin d'aider mes clients à prendre les bonnes décisions et à optimiser leurs choix en toute confiance sur le long terme.

Modèle économique envisagés : prestation de services, plateforme et mise en relation

Public Cible

B2B2C

Niveau d'avancement

Idée, Entreprise immatriculée, premier chiffre d'affaire effectué
Le projet est en phase de lancement et de structuration. Le marché, le besoin client et le positionnement ont été identifiés grâce à une première expérience en gestion de patrimoine et à l'intégration au réseau Finzzle Groupe.

Besoin

Le projet nécessite un accompagnement en prospection, pitch commercial et structuration de l'activité afin d'identifier et contacter efficacement les prospects, valoriser l'offre et structurer le développement du projet.



EMMANUEL ALLAIN

- BUT Techniques de Commercialisation
IUT Saint-Nazaire

 [LinkedIn Emmanuel](#)

Mogette & Compagnie



Concept

Mettre en valeur les petits producteurs locaux vis à vis des consommateurs

Modèle économique envisagés : Prestation de services, Abonnement, Plateforme/mise en relation

Public Cible

B2B

Niveau d'avancement

Idée, Problème validé, Etude de marché effectuée

J'ai mené une enquête auprès de producteurs et analysé le marché concurrentiel, ce qui l'a amené à imaginer une solution de lockers pour la vente de produits locaux. Je souhaite désormais retravailler et affiner cette solution, que je juge encore inaboutie.

Besoin

Je souhaite valider mon étude de marché, construire mon business plan et être accompagné sur les aspects marketing et commerciaux afin de mieux définir la valeur ajoutée de mon projet.

#local #mangersain #petitsproducteurs



THIBAUT DE LENCQUESAING

◦ M2 Icam Vendée

 [LinkedIn Thibaut](#)

Alledia : Covoiturage d'entreprise



Concept

J'accompagne les sites industriels ruraux dans la résolution de leurs problèmes d'accessibilité à l'aide d'une nouvelle approche du covoiturage d'entreprise : le covoiturage de lignes fiabilisé.

Modèle économique envisagés : prestation de services, Abonnement

Public Cible

B2B

Niveau d'avancement

Idée, Problème validé

Le projet est en phase d'idéation et de première structuration. Le problème et le client cible ont été identifiés à partir d'une expérience de terrain, mais l'exploration du marché et la validation auprès des acteurs restent à mener.

Besoin

Le projet nécessite :

- la réalisation d'une étude de marché et la validation des besoins clients (RH, RSE, dirigeants)
- la validation de la proposition de valeur (logiciel propriétaire, parcours utilisateur, parcours client)



ADRIEN ZAGORSKI-POULIT

- Ingénieur généraliste Icam Nantes

 [LinkedIn Adrien](#)

DataDove



Concept

Repenser le système relationnel actuel avec les pigeons en ville afin de créer un cercle vertueux.
DataDove propose une nouvelle approche de mesure de la pollution urbaine en utilisant les pigeons comme bioindicateurs.

Modèle économique envisagés : vente de produits

Public Cible

B2B

Niveau d'avancement

Idée, Problème validé, Etude de marché effectuée.
Phase d'exploration : validation du concept et des besoins.
Client cible identifié : collectivités / organismes de surveillance de la qualité de l'air.

Besoin

Le projet nécessite un accompagnement en financement et en gestion de projet afin de structurer son développement et d'en assurer la viabilité.



LAWREL CHOUTEAU

◦ M2 Design Digital EDNA

 [LinkedIn Lawrel](#)

Croco Room



Concept

Croco Room est un logiciel SaaS premium qui automatise l'attribution des chambres pour les séminaires d'entreprise.

Modèle économique envisagés : prestation de services, abonnement, licence/ propriété intellectuelle

Public Cible

B2B

Niveau d'avancement

Idée, Problème validé, Etude de marché effectuée, Prototype testé (si nécessaire), Site internet créé

Interviews terrain – Sondage – Analyse des pratiques – Identification des contraintes et besoins – Définition du client cible

Besoin

Les besoins du projet s'articulent autour de trois axes :

- Expertise SEO : passer à une optimisation énergétique en temps réel.
- Expert marketing B2B : concevoir un matériel robuste et accessible.
- Développeur : structurer le modèle et développer un MVP.

#rooming #chambre #corporate



LUCAS CROCOMO

- Chef de projet IT, Sup de Vinci



[LinkedIn Lucas](#)

[Site internet](#)

Lutte contre les violences et discriminations dans le sport



Concept

Face aux incivilités et aux violences croissantes dans le sport, l'expertise d'une psychologue sociale est une véritable plus-value.

Modèle économique envisagés : prestation de services, licence/ propriété intellectuelle

Public Cible

B2B, B2B2C

Niveau d'avancement

Idée, Problème validé, Prototype testé

Grâce à son expérience d'arbitre et à son mémoire sur les discriminations envers les femmes arbitres, elle a établi des contacts avec les ligues et comités de basket, mené une enquête auprès des licenciés pour analyser les besoins face aux incivilités et violences, identifié les structures cibles, et créé des outils de sensibilisation et une formation pour les clubs, dont le Supporteromètre, récompensé au niveau national.

Besoin

Le projet nécessite :

- Expertise en prévention : structurer une approche face aux incivilités et violences dans le sport.
- Accompagnement entrepreneurial : transformer l'idée en dispositif concret pour les structures sportives.
- Réseau et retours d'experts : bénéficier d'échanges pour faire évoluer le projet.



CAMILLE QUÉRÉ

- Master PSTO Univ Nantes



[LinkedIn Camille](#)



Roomivo

Concept

Plateforme sécurisée qui aide les étudiants internationaux à trouver et réserver facilement un logement de moyenne durée fiable, en rassurant en même temps les propriétaires grâce à la vérification des annonces et à des contrats standardisés.

Modèle économique envisagés : Abonnement, Plateforme/mise en relation, Publicité/ partenariats

Public Cible

B2B, B2B2C

Niveau d'avancement

Idée, Problème validé, Etude de marché effectuée, Site internet crée

J'ai mené plus de 20 entretiens avec des étudiants internationaux et des propriétaires/ petites agences pour comprendre leurs besoins et attentes, et a analysé les plateformes existantes. La cible principale est les étudiants internationaux venant en France pour 3 à 12 mois, et côté B2B, les propriétaires particuliers et petits gestionnaires souhaitant louer de façon sécurisée et simplifiée.

Besoin

Je cherche une **expertise juridique, une stratégie commerciale B2B, un soutien en acquisition digitale** (SEO, campagnes, partenariats) et, si possible, un **accompagnement sur le prototypage de la plateforme** (UX/UI, choix techniques).

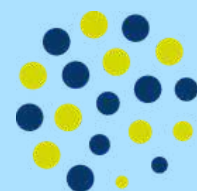


NISHANTH CHENNAGIRI ANANTHANARYANAN

- M1 Business School Nantes



[LinkedIn Nishanth](#)



Myriad

Concept

Proposer une solution permettant de supprimer les files d'attente dans les commerces en forte affluence, afin de fluidifier le passage en caisse et améliorer l'expérience des clients pendant les périodes de rush.

Modèle économique envisagés : prestation de services, plateforme et mise en relation

Public Cible

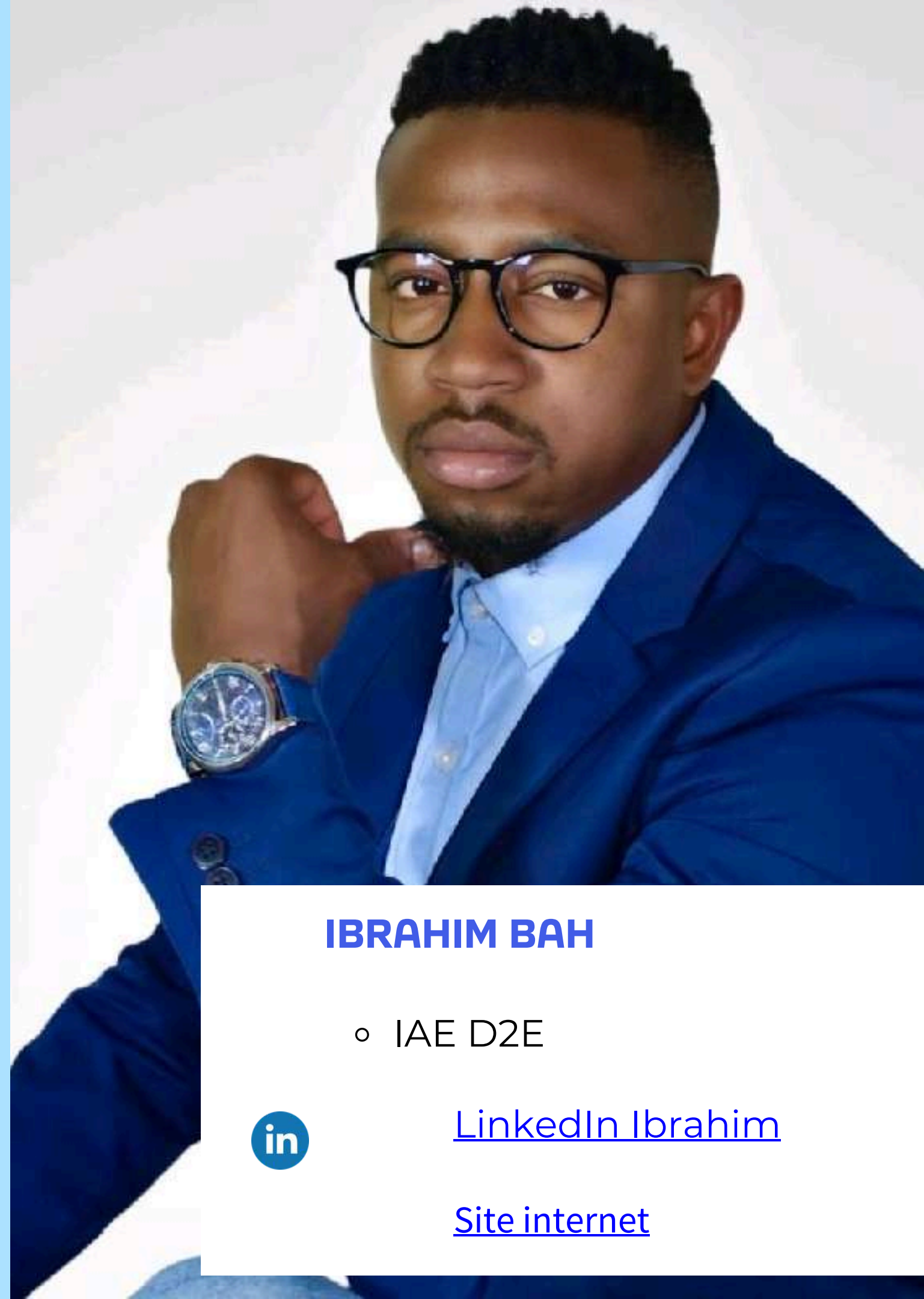
B2B2C

Niveau d'avancement

Problème validé, Etude de marché effectuée, Site internet créé
Le projet est en phase de structuration. Des interviews et des sondages ont été réalisés afin de mieux comprendre les besoins du marché, et les premiers clients sont actuellement en phase de conclusion.

Besoin

Le projet nécessite un accompagnement en marketing, communication et aspects juridiques.



IBRAHIM BAH

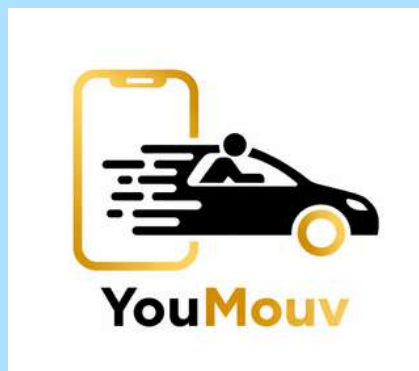
- IAE D2E



[LinkedIn Ibrahim](#)

[Site internet](#)

YouMouv



Concept

Application mobile qui centralise les missions de convoyage issues de plusieurs plateformes pour simplifier et optimiser le travail des convoyeurs indépendants.

Modèle économique envisagés : Abonnement, Freemium, Plateforme/mise en relation, Publicité/ partenariats

Public Cible

B2C

Niveau d'avancement

Idée, Problème validé, Prototype testé

Youssef s'est appuyé sur **son expérience de convoyeur, des échanges avec d'autres professionnels et une analyse des plateformes existantes**. Son projet cible les convoyeurs indépendants ayant besoin d'un outil mobile pour centraliser leurs missions et mieux s'organiser.

Besoin

Le projet nécessite un **accompagnement juridique pour la gestion et la centralisation des données**, ainsi qu'un soutien pour structurer le modèle économique, valider le marché et définir une stratégie de développement afin de transformer le prototype en projet viable.



YOUSSEF HASSADE

◦ M2 Isen Yncréa Ouest Nantes



[LinkedIn Youssef](#)



Projets accompagnés à Angers

Clikeco Maine-et-Loire



Concept

Une agence de la franchise Clikeco (collecte de déchets dangereux en petits volumes) sur le département du Maine-et-Loire. Ce projet solutionne la collecte pour les petites entreprises (pas d'acteurs sur cette cible) et a un impact environnemental.

Modèle économique envisagés : prestation de services

Public Cible

B2B

Niveau d'avancement

Prototype testé

Exploration du marché a été faite par la franchise

Besoin

développement commercial car je ferai beaucoup de démarchage commercial au démarrage de mon activité.

#TPE/PME #collectedejets



JULIEN STINDEL

- Master Finance Audencia Paris



[LinkedIn Julien](#)

[Site internet : clikeco](#)

-



BioSoltics

Concept

Activité de conseil indépendante qui connecte l'innovation en biosolutions aux réalités du terrain en aidant les entreprises à optimiser leurs produits et stratégies, et les agriculteurs à intégrer efficacement ces solutions durables et performantes.

Modèle économique envisagés : Vente de produits, Prestation de services, Plateforme/mise en relation

Public Cible

B2B



Niveau d'avancement

Idée, Problème validé, Etude de marché effectuée

Exploration du marché : analyse du marché des biosolutions, veille concurrentielle et échanges terrain pour identifier les besoins du secteur.

Clients cibles : principalement des PME et startups agritech (80 %), ainsi que des agriculteurs arboricoles des Pays de la Loire (20 %) en transition agroécologique.

Besoin

Structurer la **stratégie commerciale et le modèle financier**, clarifier le **cadre réglementaire** (biosolutions, Certiphyto), renforcer la **visibilité digitale et développer un réseau de partenaires** dans l'écosystème agricole.



Monteiro Prod

Concept

Une structure de production d'événements culturels et artistiques avec des artistes locaux engagés socialement. Ce projet vise à rendre la culture plus accessible et à favoriser l'expression artistique engagée sur le territoire.

Modèle économique envisagés : prestation de services, publicité/ partenariats, licence/ propriété intellectuelle, économie circulaire (réemploi, recyclage..)

Public Cible

?

Niveau d'avancement

Idée, Problème validé, Etude de marché effectuée

Le projet est en phase d'expérimentation et de structuration. Des projets de création artistique et d'événements culturels sont menés afin de tester les formats et les publics, tout en développant un réseau d'acteurs culturels sur la scène angevine et ses alentours.

Besoin

Besoin d'expertise sur le modèle économique et financier, tout comme expertise sur le marché et la stratégie commerciale.

#Humain #Diversite #Culturel



ALEXANDRA MONTEIRO DE ALMEIDA

- o M2 direction d'établissement et projets culturels parcours médiation culturelle et communication, INNTO ESTHUA - Angers



[LinkedIn Alexandra](#)



[Réseaux sociaux](#)

-

Djoliba



Concept

Un projet visant à promouvoir la diversité culturelle dans les produits et contenus que nous consommons. Il encourage la découverte et la valorisation de cultures variées dans les habitudes de consommation.

Modèle économique envisagés : vente de produits, prestation de services

Public Cible

B2C

Niveau d'avancement

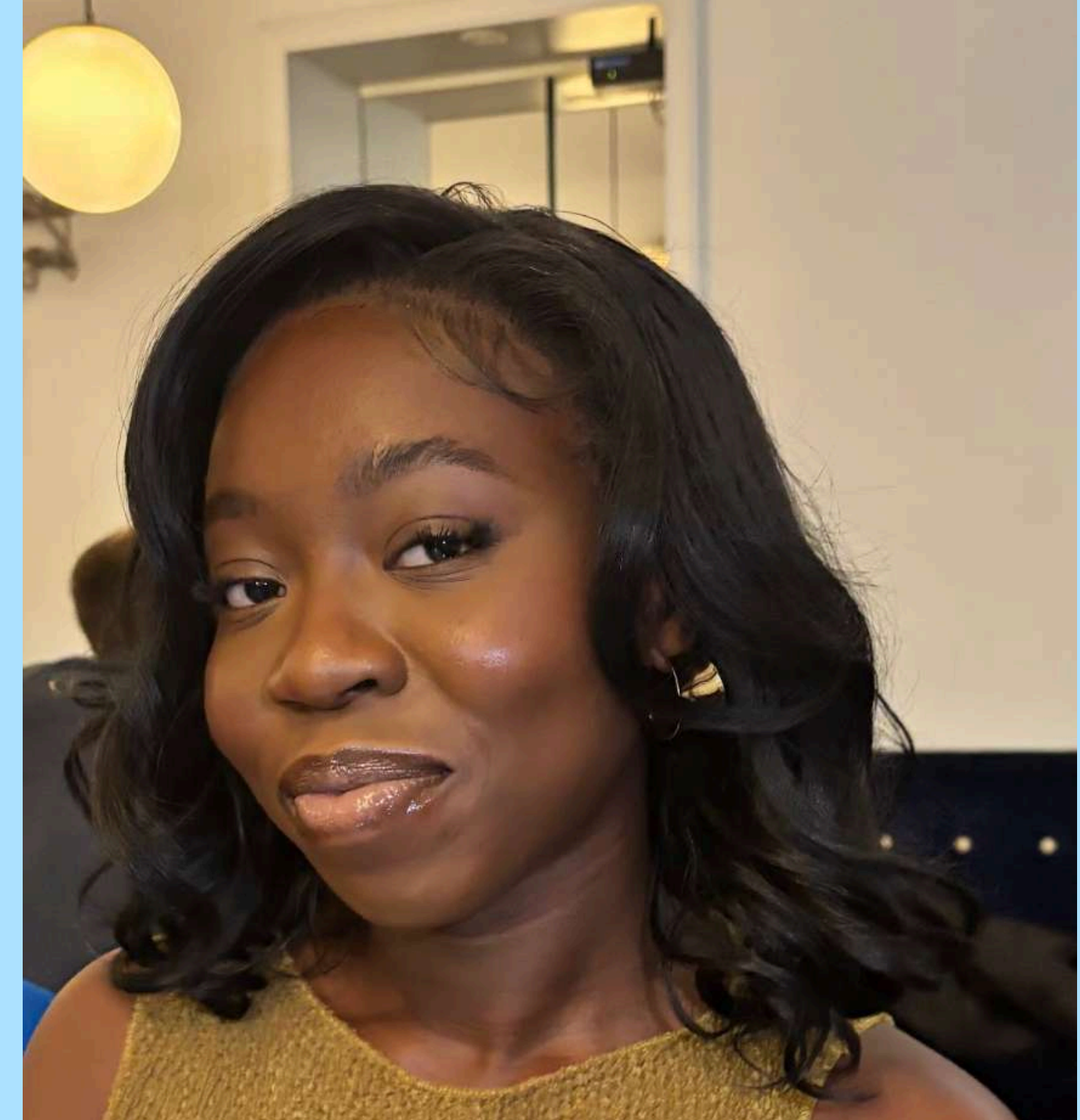
Idée, Problème validé, Etude de marché effectuée

Le projet est en phase d'idéation. Aucune démarche formelle n'a encore été menée, mais des observations et des échanges informels avec des clients potentiels ont permis de nourrir la réflexion autour du projet.

Besoin

Mes besoins d'expertise se situent au niveau du **Marketing et de la stratégie de communication**, les aspects techniques, modèle économique et gestion financière et aussi quelques aspects concernant le statut juridique approprié.

#Culture #SnackAVolonté #DistributeurAutomatique



DRÉ LOÏS AURORE TOGBÉ

◦ Licence 3 UCO ANGERS



[LinkedIn Dré Lois Aurore](#)



Projets accompagnés au Mans

LuminarIA



Concept

Création d'une agence d'automatisation.

Premier produit : Automatisation du contrôle de gestion via l'intelligence artificielle

Modèle économique envisagés : vente de produits

Public Cible

B2B

Niveau d'avancement

Idée, Problème validé, Etude de marché effectuée, Entreprise immatriculée

Je me suis rapproché de restaurateurs se trouvant dans mon réseau pour avoir leurs avis sur la question en face à face

Besoin

Structurer l'offre / Comment réaliser une bonne campagne de prospection ?



MAËL LE FOURNIS

◦ 2ème année GEA - IUT Le Mans



[LinkedIn Mael](#)

WI-CKED



Concept

Une expérience d'échappée game unique, à la pointe de la technologie, afin de vous faire vivre de fortes émotions et le spectaculaire

Modèle économique envisagés : Vente de session

Public Cible

Jeunes actif (18/40 ans)
Team building
EGV/EVJF/EVC
Touristes



Niveau d'avancement

Idée, Problème validé, Etude de marché en finalisation

Passionné d'échappée game, je souhaite créer un escape game à mon image, en intégrant davantage de technologies innovantes pour proposer une expérience plus immersive et moderne que l'offre actuelle en France

Besoin

Comment réaliser une bonne campagne de prospection ?

JESS GRANDGIRARD

- Ensim Ecole d'ingénieurs Le Mans Université



[Instagram Wi-cked](#)

Laurence

Concept

Création de site Web en tout en alliant la peinture et l'humain.

Modèle économique envisagés : service et vente de produits

Public Cible

B2C

Niveau d'avancement

Idée

Actuellement en reconversion professionnelle, je peins depuis mon enfance. Je souhaite créer un projet qui réunit Webdesigner, peinture et de l'humain.

Besoin

J'ai besoin de structurer mon projet, de définir le statut juridique, de développer un réseau , de définir une démarche marketing



LAURENCE CLOUS

- Concepteur Designer UI - Arinfo LE MANS -

OptiSense



Concept

Service scientifique : analyse de données expérimentales + support en salle blanche pour aider les entreprises à gagner du temps et exploiter leurs données.

Modèle économique envisagés : Prestations payantes :

- à la mission (analyse de données)
- au temps (intervention technique)

Public Cible

B2B

Niveau d'avancement

Idee validée, étude de marché en cours pour identifier les besoins et adapter les offres. Collecte de données en cours et prise de contact avec des clients potentiels pour réaliser des entretiens.

Besoin

Structurer l'offre et le modèle économique, valider les besoins clients, développer un réseau de partenaires (laboratoires, entreprises) et renforcer la visibilité.

#R&D #Innovation #DeepTech #Photonique #Cleanroom



HAJER KERMICHE

- M2 MANAGEMENT ET ADMINISTRATION DES ENTREPRISES (MAE), Le Mans Université.



[in/kermiche-hajer](https://www.linkedin.com/in/kermiche-hajer)



Prodia

Concept

Prodia est une application intelligente qui agit comme un assistant virtuel personnalisé, aidant les utilisateurs à améliorer leur organisation, leur discipline et leur régularité grâce à un accompagnement adapté à leurs habitudes et objectifs.

Modèle économique envisagés :

- Achats in-app
- Abonnements

Public Cible

B2C

Niveau d'avancement

Le projet est actuellement au stade de conception, avec une idée clairement définie, un positionnement validé et une réflexion en cours sur les fonctionnalités et le développement d'un premier prototype.

Besoin

Développer les fonctionnalités en fonction des besoins clients + partenaire compétent dans le développement d'application

#Innovation #IntelligenceArtificielle



EMMA PIERRE

- **La Sciences de la vie Biologie des organismes et biologie cellulaire (BO-BMC),** Le Mans Université.



Ferme d'Alascadia



Concept

Ferme pédago-éthologique, un lieu de détente, de déconnexion de la vie quotidienne mais surtout une reconnexion à la nature et aux animaux

Modèle économique envisagés :

- Vente d'entrées pour les visites et les ateliers
- Location de logements de vacances

Public Cible

B2C

Établissements scolaires

Structures médicaux

sociales

Niveau d'avancement

L'étude de marché a été faite, le business plan est en parti fait. La partie B2B est faite en grande partie. Il faut que j'étudie surtout la partie devis pour les établissements scolaires et les structures médicaux sociales.

Je vais également refaire des entretiens individuels afin d'affiner ma proposition de valeurs.

Besoin

Volontaires pour des entretiens individuels

Définir le statut (agricole ?)

Recherches de financement pour l'achat de la ferme et des animaux



MAËVA SOULARD

- ENSIM
- CS Tourisme vert, accueil et animation en milieu rural

EasyWork

Concept

Service de simplification de documents professionnels (HSE, fiches de poste, modes opératoires) pour les collaborateurs non-francophones, avec intégration de QR codes audio multilingues.

Modèle économique envisagés : Prestations payantes :

- à la mission (document simplifié, audit HSE)
- en packs récurrents (accueil RH, formation métier)

Public Cible

B2B
PME BTP
Logistique
Nettoyage industriel

Niveau d'avancement

.idée validée, prototype test HSE avant/après réalisé, PageWeb vitrine test. Lean Canvas v1 finalisé. Guide d'entretien B2B rédigé

Besoin

Mener 5 à 8 entretiens qualitatifs (DRH, HSE, Chefs de chantier), valider le pricing terrain, décrocher un premier client pilote et formaliser des partenariats (CCI, OPPBTP, agences d'intérim BTP).

#Accessibilité #Multilingue #FLE #NoCode #QRcode #InclusionPro



Easy Work

La clarté au service de la performance

AHLEM OUDINA

- M2 MANAGEMENT ET ADMINISTRATION DES ENTREPRISES (MAE), Le Mans Université.



www.linkedin.com/in/oudina-ahlem-23203922a